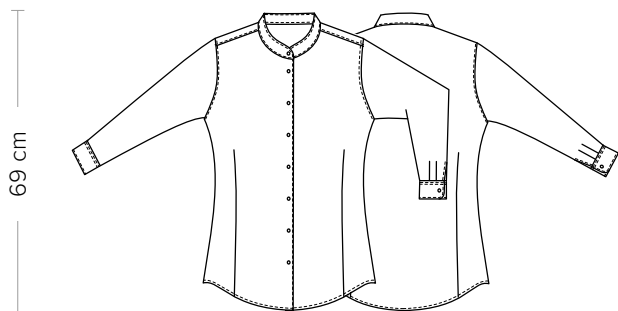


DETTAGLI

- Collo coreano
- Tessuto no stiro

TAGLIE

- XS ÷ 4XL
- Slim Fit



COLORE

- 00 Bianco
- 000 Nero

TESSUTO

- 85% nylon
- 15% elasthan
- 130 g / m²



Le misure indicate si riferiscono alle taglie **S** per i capi femminili, **L** per i capi maschili. Per i capi a taglia unica le misure indicate sono effettive.

La camicia Venus unisce tradizione orientale e un tocco di eleganza casual, offrendo massimo comfort, soprattutto nei mesi estivi. Realizzata in un nuovo tessuto tecnico misto nylon stretch, questa camicia è perfetta per chi cerca un capo di facile manutenzione: si lava facilmente, asciuga rapidamente e non necessita di stiratura, offrendo al tempo stesso un eccellente comfort e una vestibilità slim. Il collo alla coreana aggiunge un tocco distintivo, mentre la chiusura frontale con 7 bottoni a 4 fori completa il capo. È disponibile nei colori bianco e nero.

COLORI DISPONIBILI



00 Bianco



000 Nero

TABELLE TAGLIE
E CORRISPONDENZE

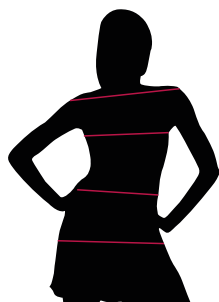


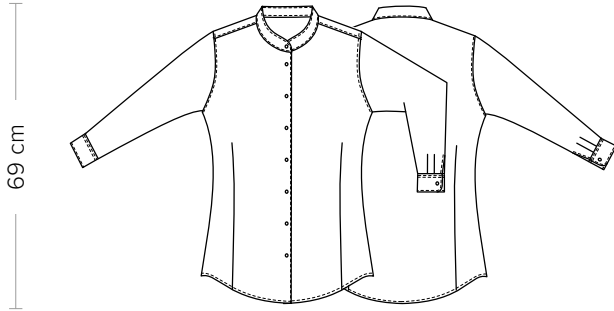
TABELLA ST-N2 SLIM FIT

TAGLIA	XS	S	M	L	XL	XXL	3XL	4XL
1 - SPALLE								
2 - CIRCONFERENZA TORACE	83-87	88-91	92-97	98-105	106-113	114-121	122-128	129-134
3 - CIRCONFERENZA VITA	75-79	80-83	84-89	90-97	98-106	107-115	115-124	125-135
4 - CIRCONFERENZA BACINO								

GUIDA ALLE TAGLIE **1)** Prendere le misure anatomiche (corpo con abbigliamento intimo) senza stringere mantenendo ben teso il metro. **Nota:** nel caso vogliate indossare dei camici già con dell'abbigliamento sotto prendete le misure già abbigliati. **2)** Nel caso tra le misure prese vi fosse una misura a cavallo fra 2 taglie vi consigliamo di prendere quella più grande. **3)** Le misure della tabella sono espresse in centimetri.

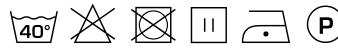
DETAILS
- Mandarin collar
- No iron fabric

SIZES
XS ÷ 4XL
Slim Fit



COLOURS
00 White
000 Black

FABRIC
85% nylon
15% elastane
130 g / m²



The measures indicated refer to sizes **S** for women, **L** for men. For one-size-fits-all garments, the measurements indicated are effective.

The Venus shirt offers maximum comfort, especially in the summer months. Made of a new technical stretch nylon-blend fabric, this shirt is perfect for those looking for an easy-care garment: it washes easily, dries quickly and does not require ironing, while offering excellent comfort and a slim fit. The mandarin collar adds a distinctive touch, while the 7 4-hole buttons, front fastening completes the garment. It is available in black and white.

AVAILABLE COLOURS



00 White



000 Black

SIZE TABLES
AND CORRESPONDENCES



1
2
3
4

TABLE ST-N2 SLIM FIT								
SIZE	XS	S	M	L	XL	XXL	3XL	4XL
1 - SHOULDERS								
2 - CHEST CIRCUMFERENCE	83-87	88-91	92-97	98-105	106-113	114-121	122-128	129-134
3 - WAIST CIRCUMFERENCE	75-79	80-83	84-89	90-97	98-106	107-115	115-124	125-135
4 - HIPS CIRCUMFERENCE								

SIZE GUIDE 1) Take the anatomical measurements (body with underwear) without tightening, keeping the measuring tape taut. Note: in case you want to wear of the gowns already with the clothing underneath take the measurements already dressed. **2)** If there is a measure between 2 sizes between the measurements taken, we advise you to take the bigger one. **3)** The measurements in the table are expressed in centimeters.